



Fédération Royale d'Associations Belges d'Ingénieurs Civils,
d'Ingénieurs Agronomes et de Bioingénieurs ASBL

**ENQUETE 2011 SUR L'ATTRACTIVITE DU
SERVICE PUBLIC EN MATIERE D'EMPLOI DES
INGENIEURS UNIVERSITAIRES**

RAPPORT SYNTHETIQUE

13 octobre 2011

Méthodologie (1)

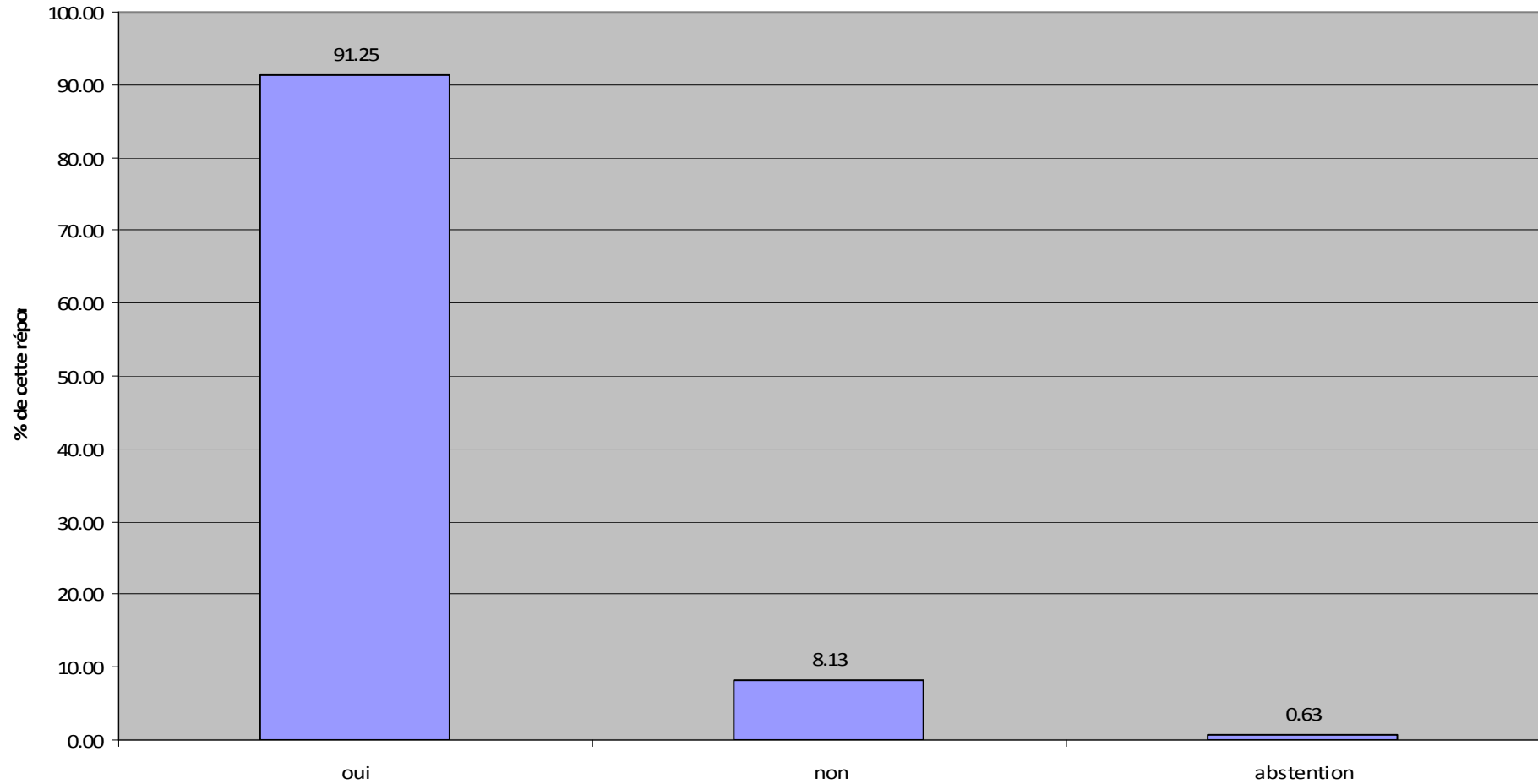
- Échantillon
 - **Groupe TSP** = Membres FABI travaillant dans les Secteurs Publics, SPW inclus
 - **Groupe SPW** = 766 ingénieurs universitaires travaillant au Service Public de Wallonie, membres FABI ou non
- Réponses
 - 723 dont 480 travaillant au SPW (63%)

Méthodologie (2)

- Abréviations sur les graphiques
 - **SPW** = Réponses en provenance du SPW
 - **Hors RW** = Réponses en provenance de tous les services publics francophones consultés ne dépendant pas de la Région Wallonne
 - **Total** = Réponses reçues de tous les services publics consultés
 - **GW** = Gouvernement Wallon
 - **ES** = Echelle barémique Spéciale
 - **RW** = Région Wallonne
 - **CE** = Conseil d'Etat

1. Une majorité écrasante se sent concernée

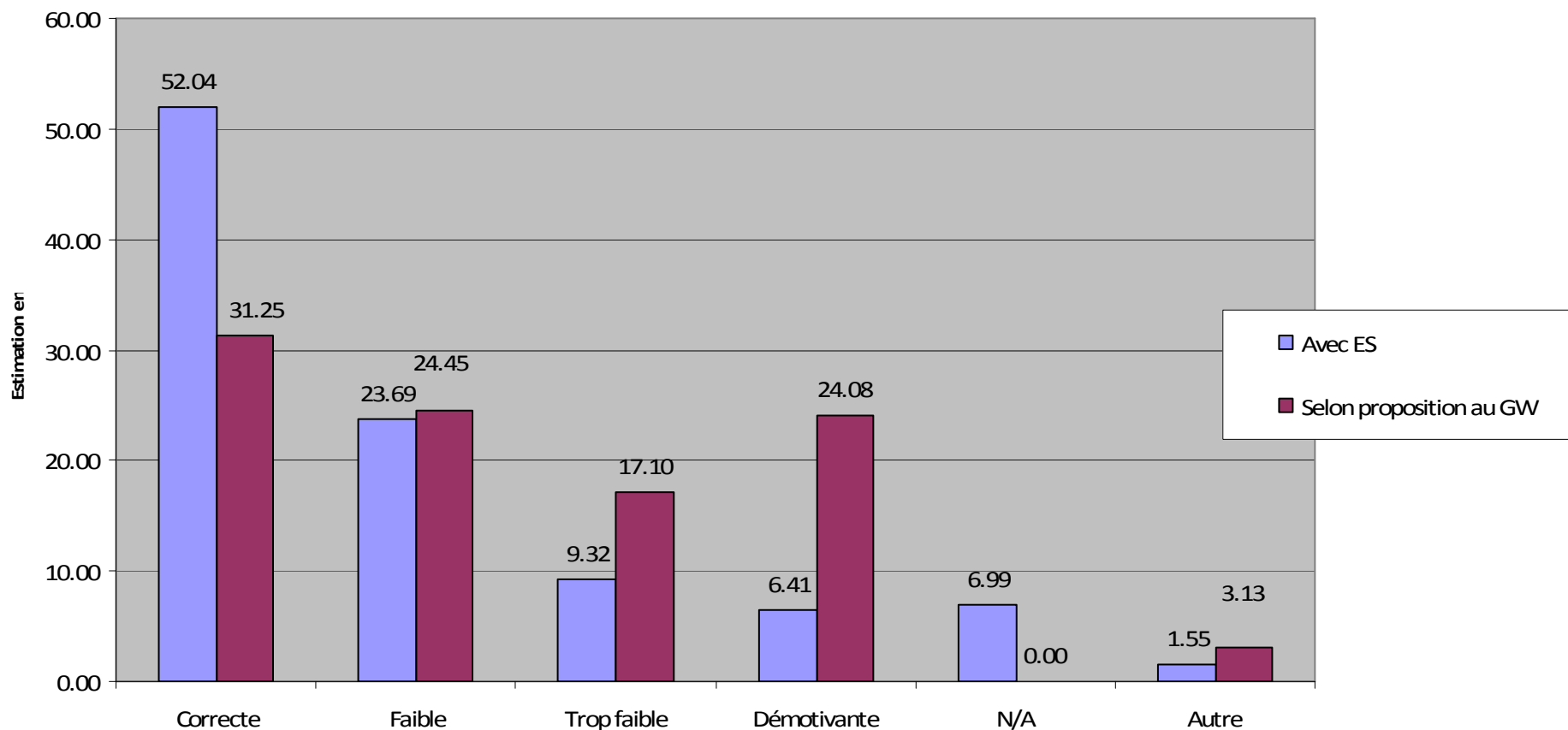
Question au groupe SPW: Vous sentez-vous concernés par la décision du Conseil d'Etat?



2. Avec ES, avis mitigé

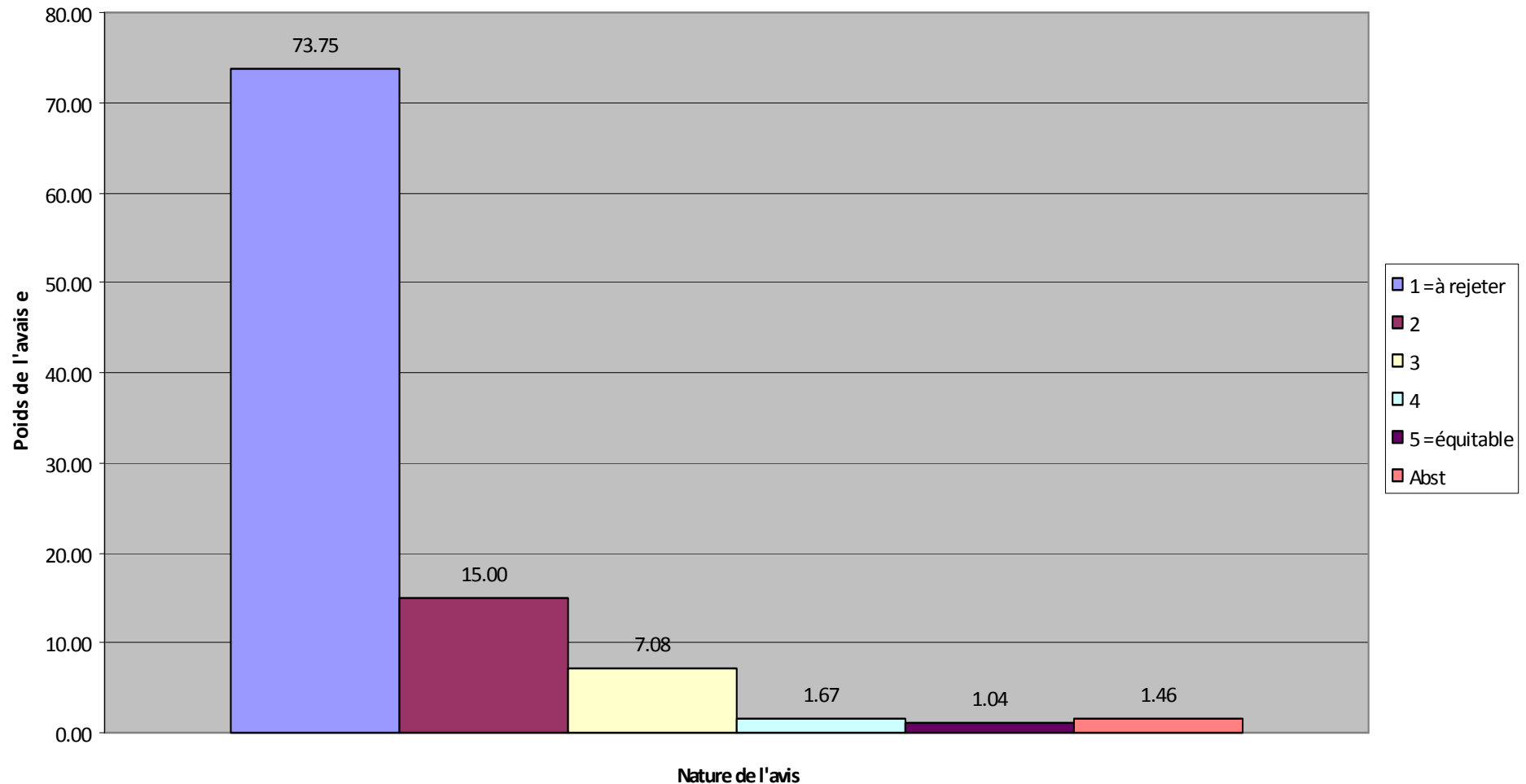
Sans ES, 70 % mauvaise dont 24 % démotivante

Question au groupe SPW: Comment jugez-vous votre situation barémique?



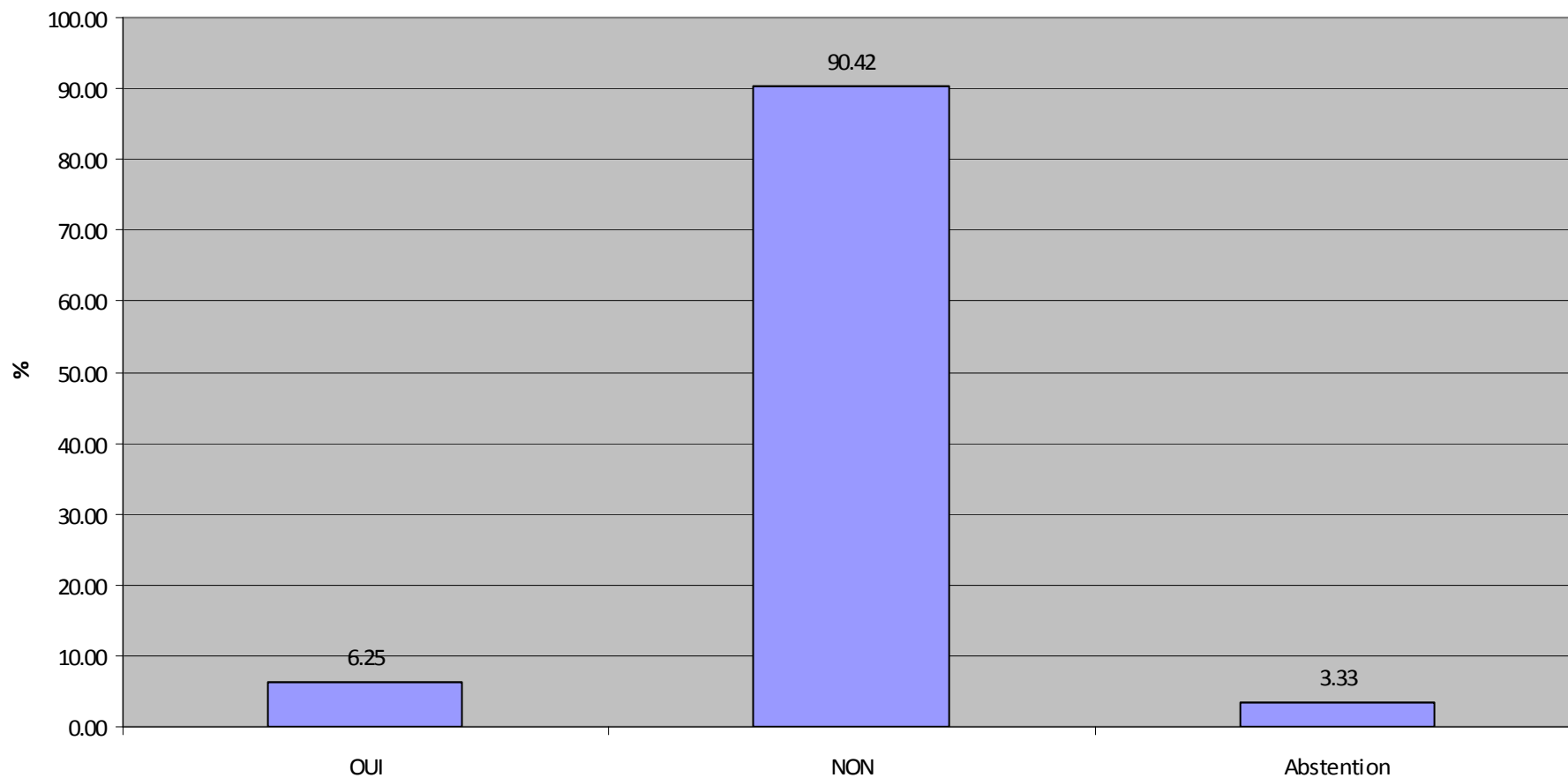
3. 88 % = Mauvaise proposition 73 % = proposition à rejeter

Question au groupe SPW: Comment jugez-vous la proposition soumise au GW?



4. 90% SPW = perte de confiance en l'employeur

Question au groupe SPW: Pensez-vous que la RW est motivée pour trouver un remède adéquat et pérenne à la décision du CE en tenant compte de la spécificité des métiers de l'ingénieur universitaire?

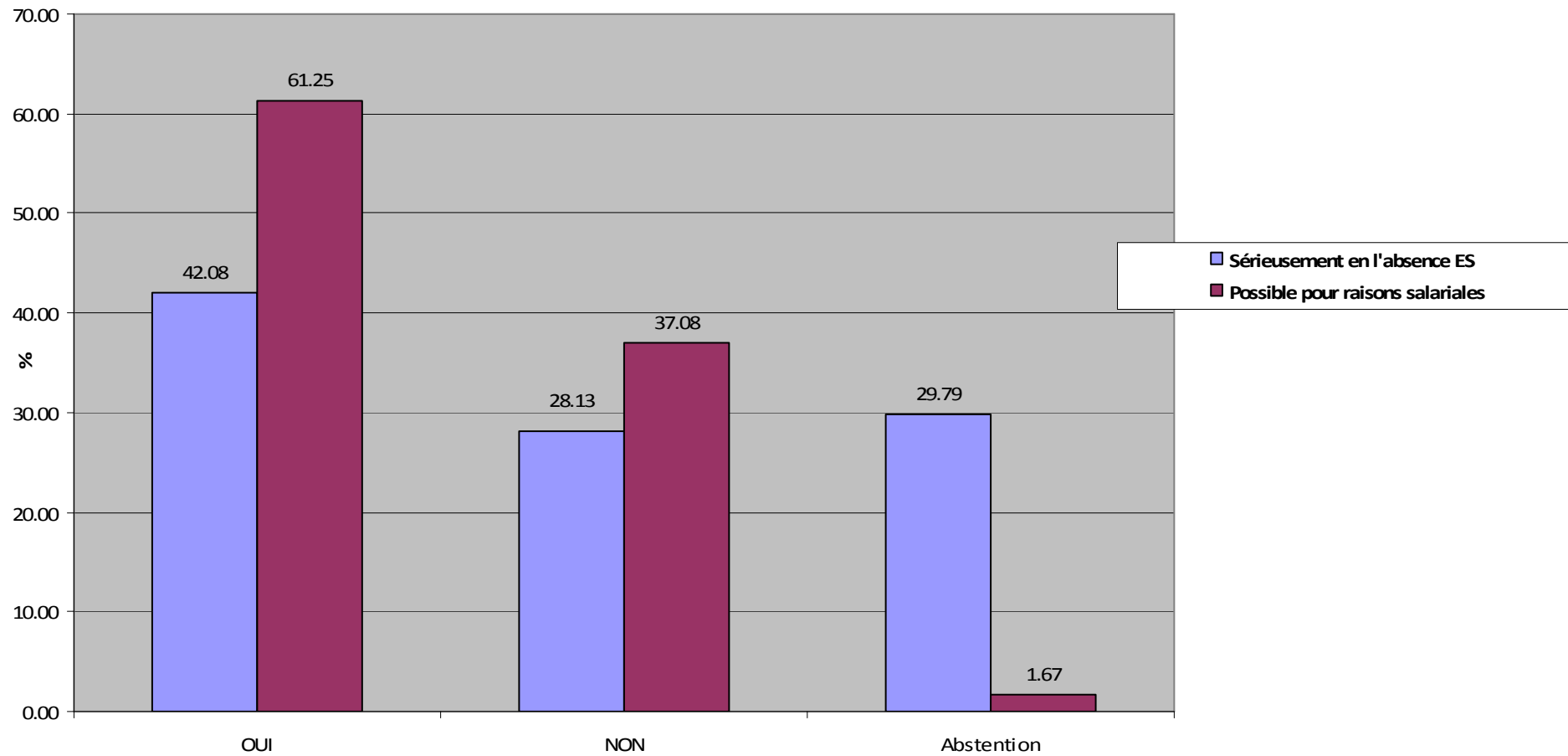


5. 42 % envisagent sérieusement de fuir le SPW

Questions posées au groupe SPW:

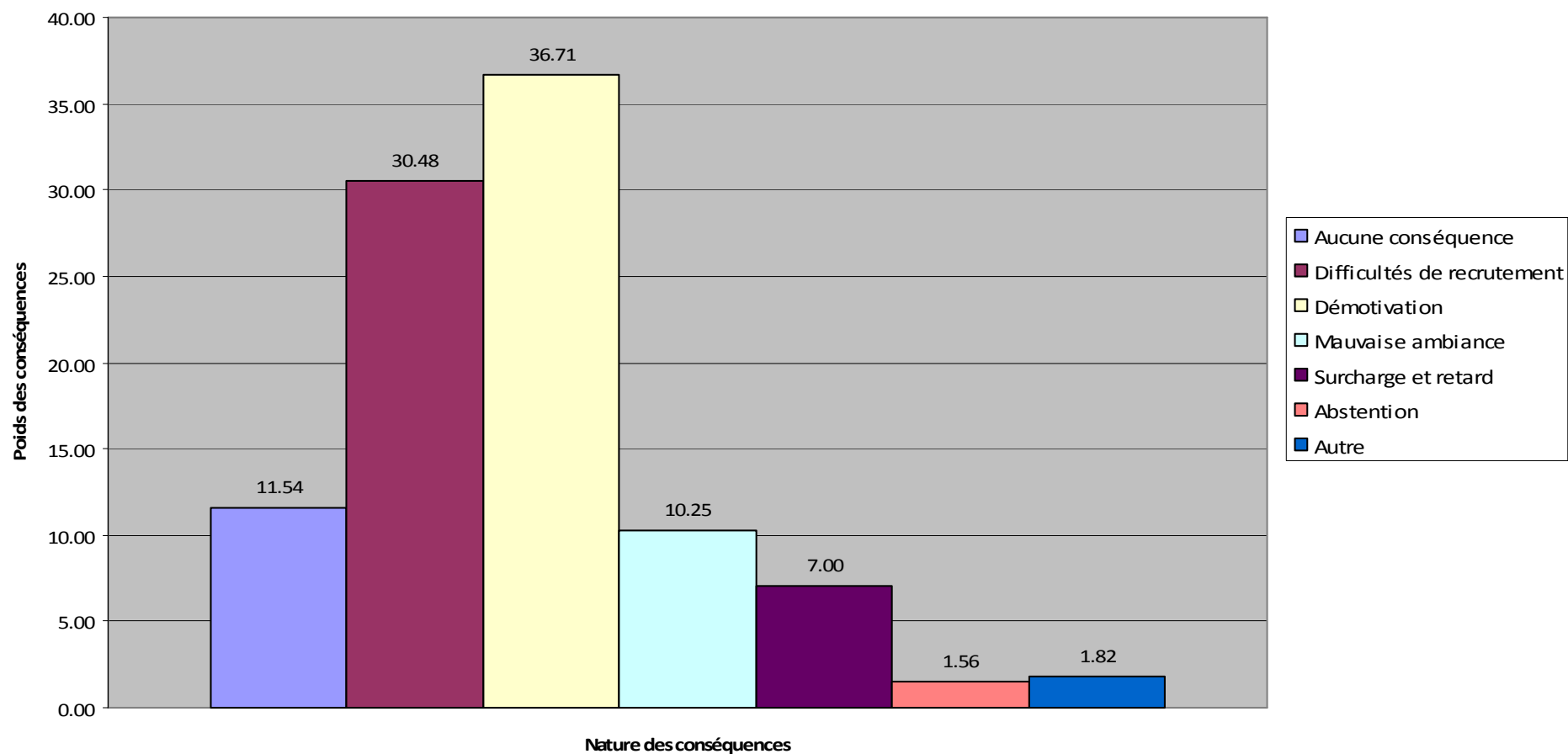
1) Pourriez-vous quitter votre emploi pour des raisons salariales?

2) Si la proposition soumise au GW était traduite en termes de loi, quitter votre emploi ferait-il l'objet d'une réflexion sérieuse?



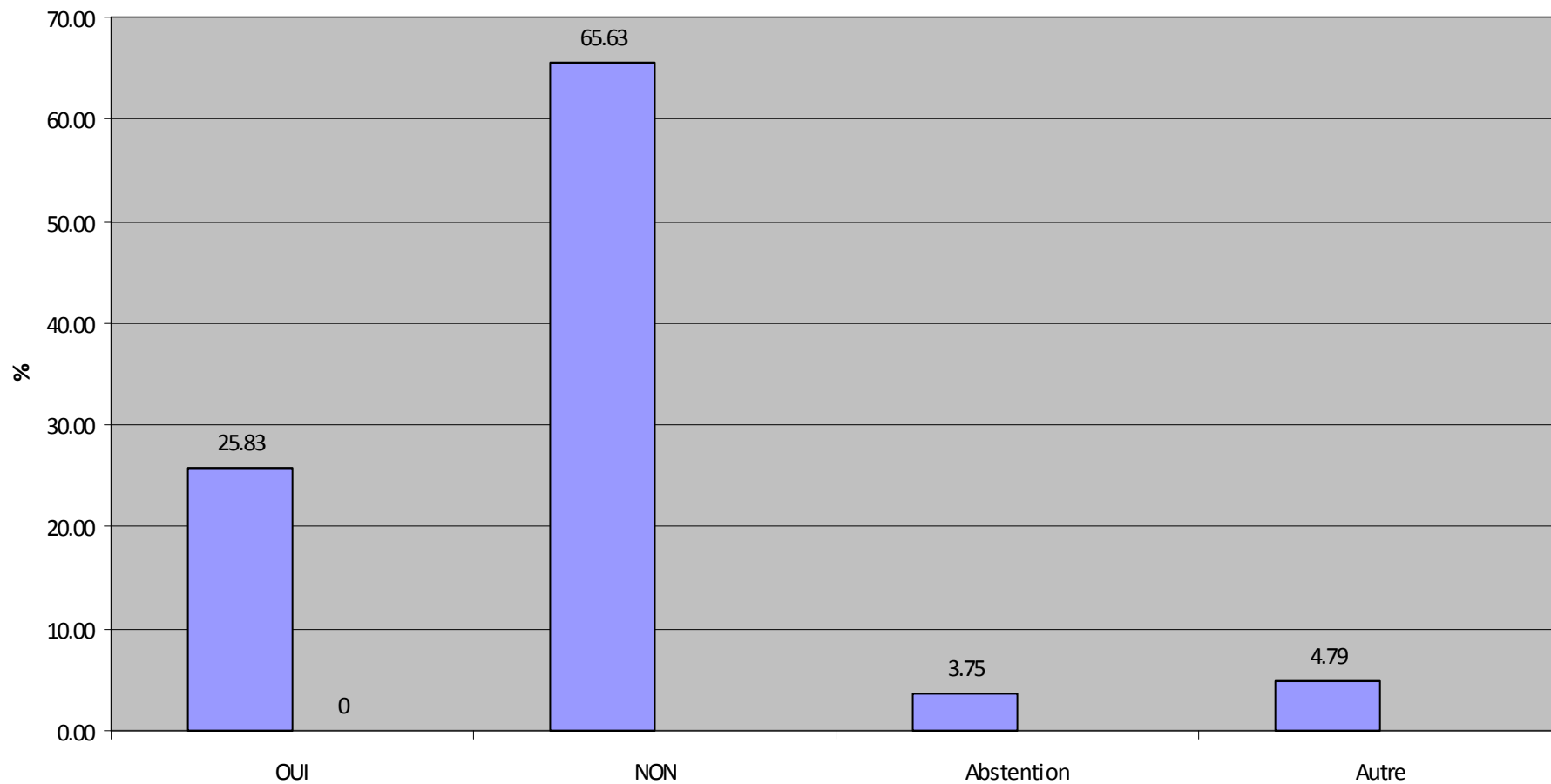
6. Conséquences = démotivation + difficultés recrutement

Question au groupe SPW: Avis sur les conséquences de la proposition au GW?



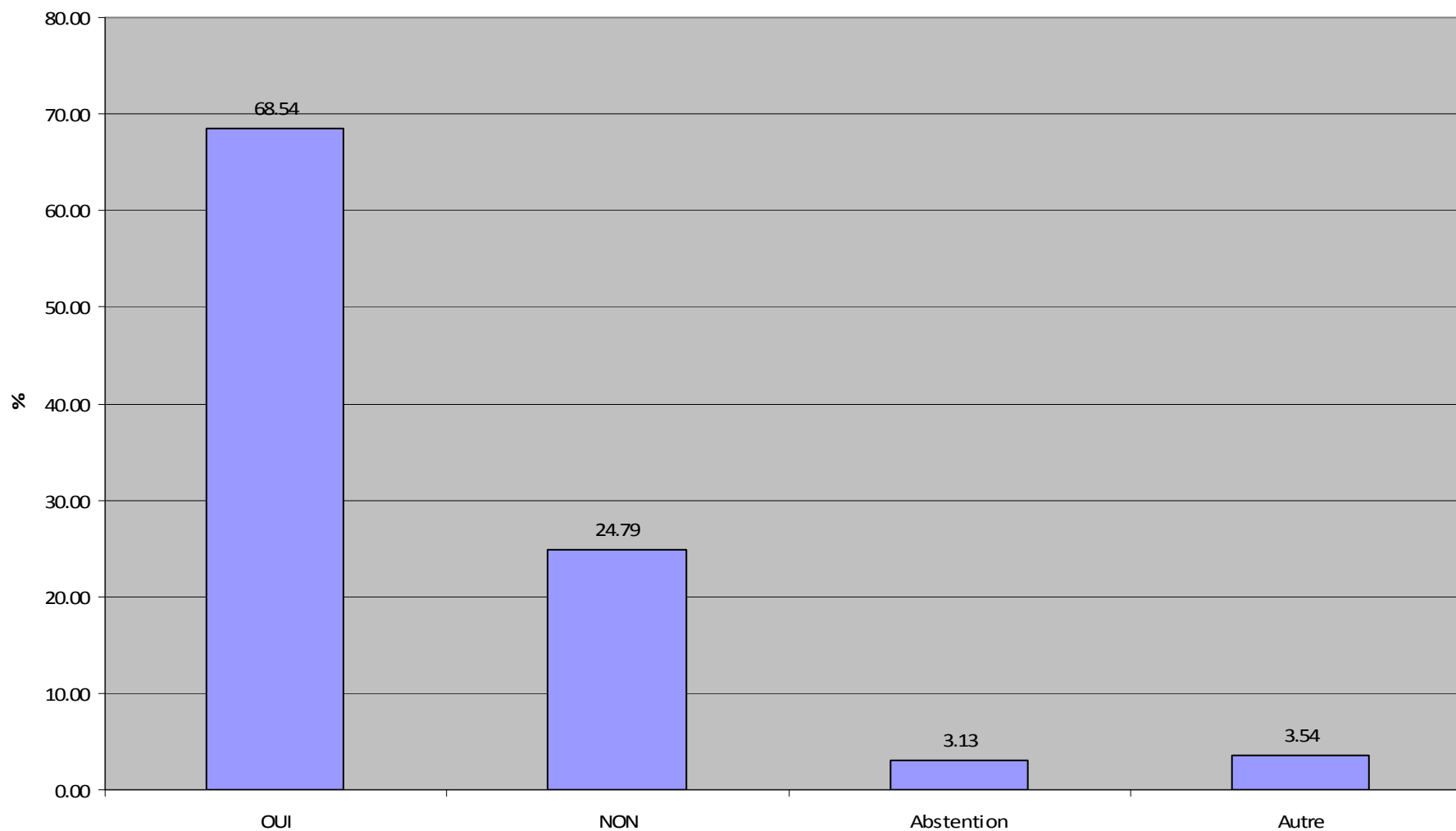
7. 65% ne conseillent pas le SPW aux jeunes

Question au groupe SPW: Conseillez-vous aux jeunes Ir de postuler au Service Public de Wallonie?



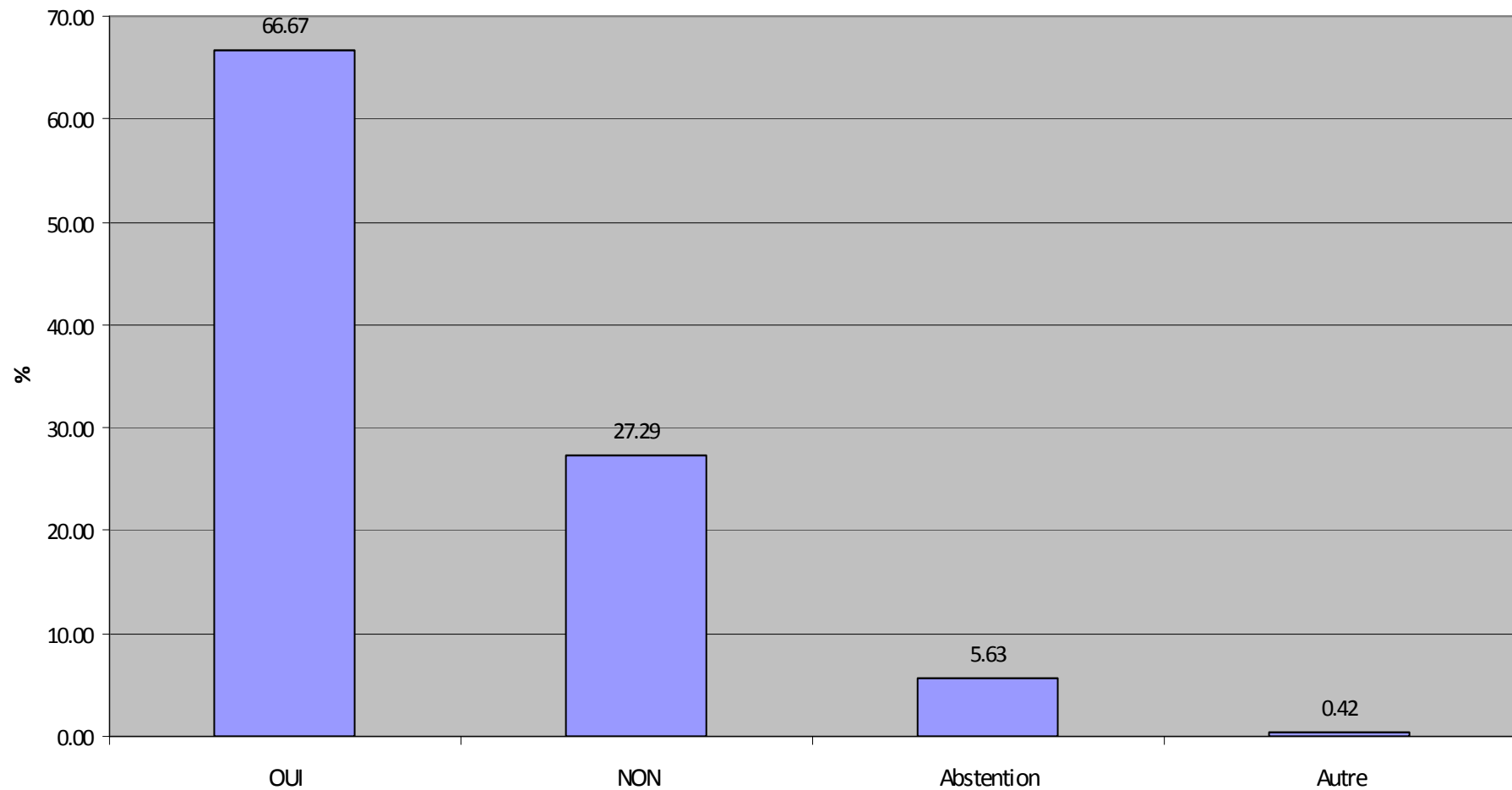
8. 68% en faveur d'un cadastre des fonctions

Question au groupe SPW: Considérez-vous qu'un barème associé à des définitions de fonctions soit une voie intéressante à creuser pour régler le problème barémique actuel?



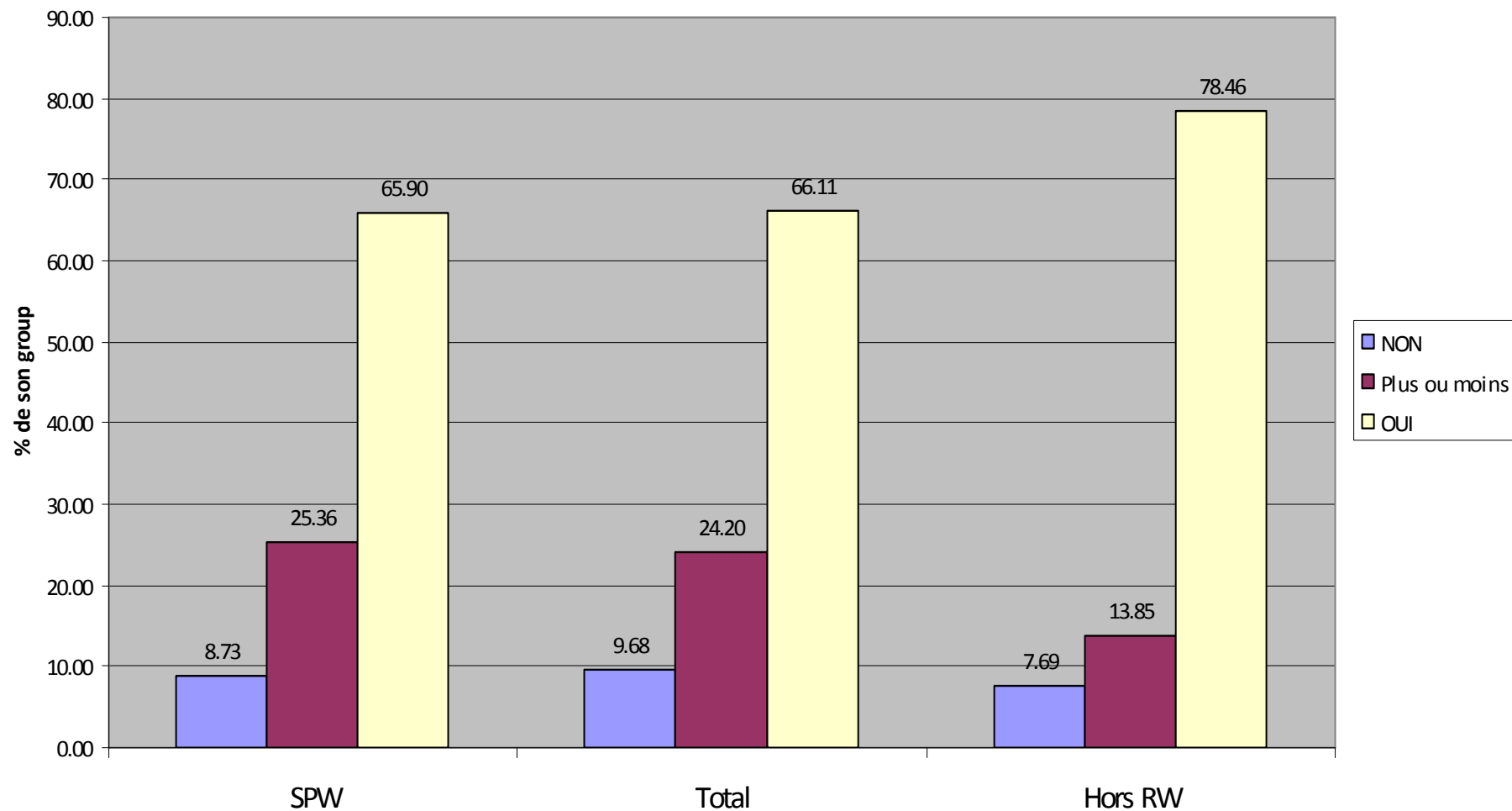
9. 66% pour incitation financière à la formation

Question au groupe SPW: Etes-vous favorable à l'insertion d'incitations financières à la formation dans le barème?



10. Ir SPW satisfaits mais moins que hors RW

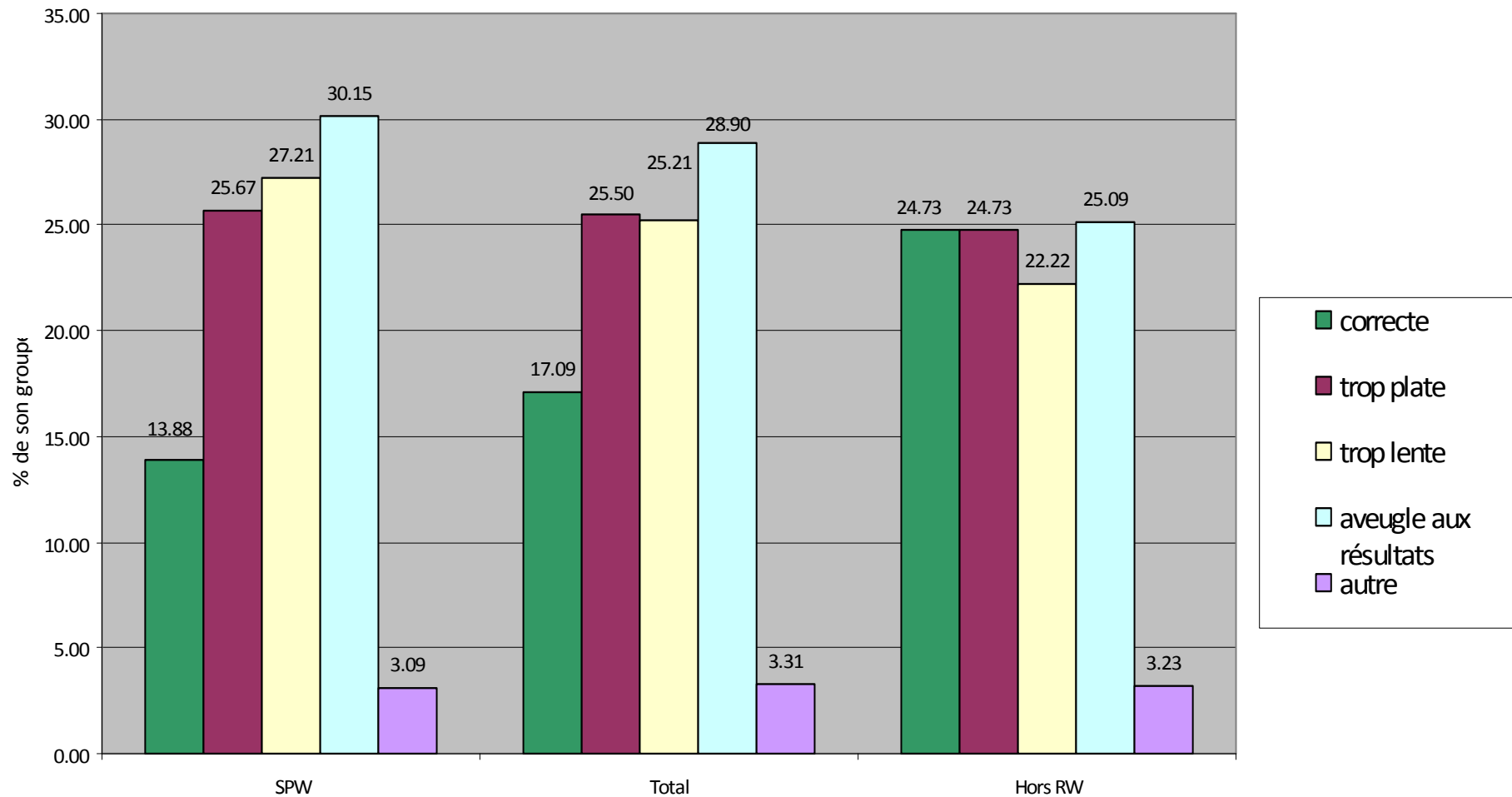
Question au groupe TSP: Êtes-vous globalement satisfaits de votre travail?



11. Evolution de l'échelle + contestée au SPW que hors RW

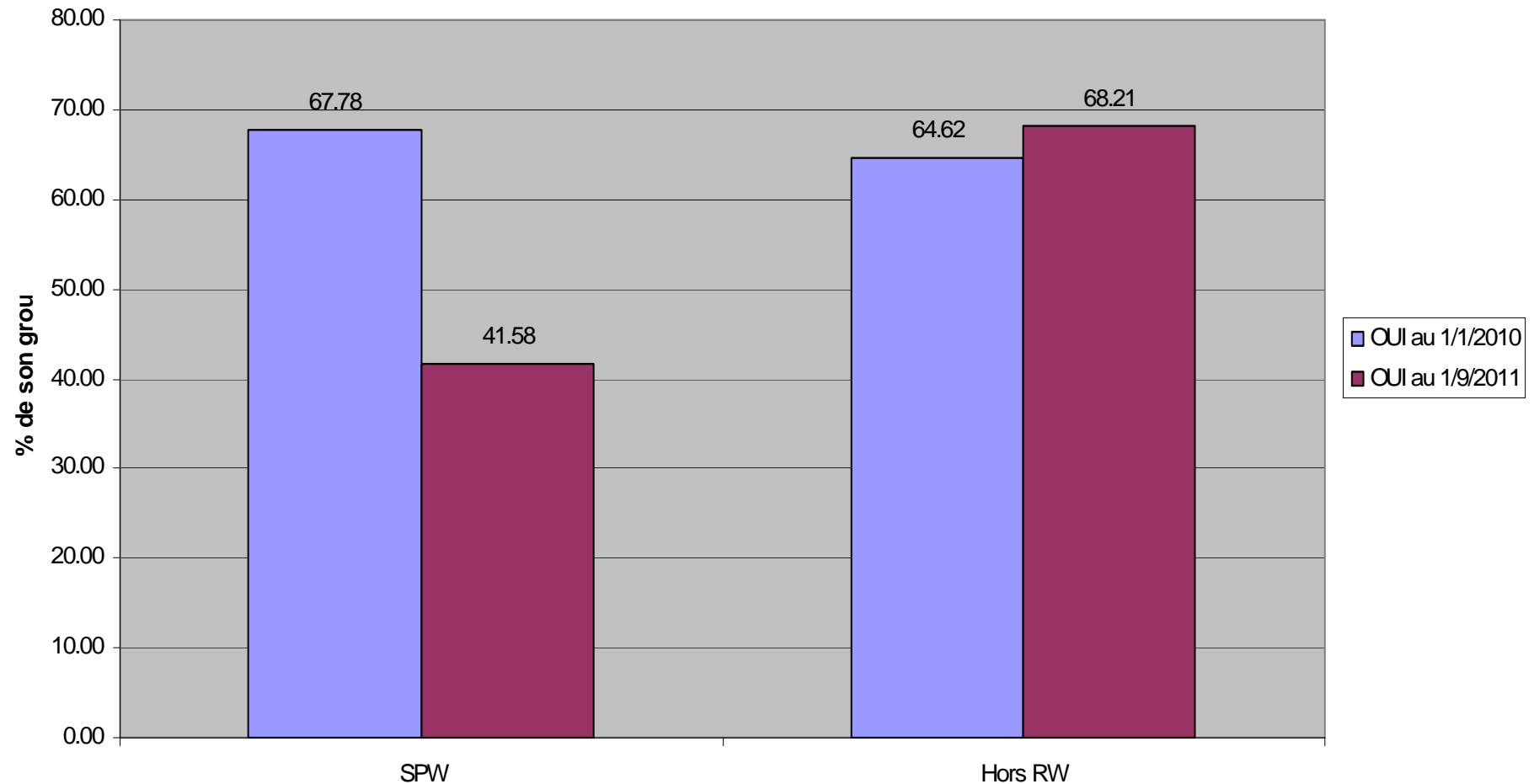
Absence de lien avec résultat = + regretté au SPW

Question au groupe TSP: Comment jugez-vous l'évolution de l'échelle barémique de votre situation?



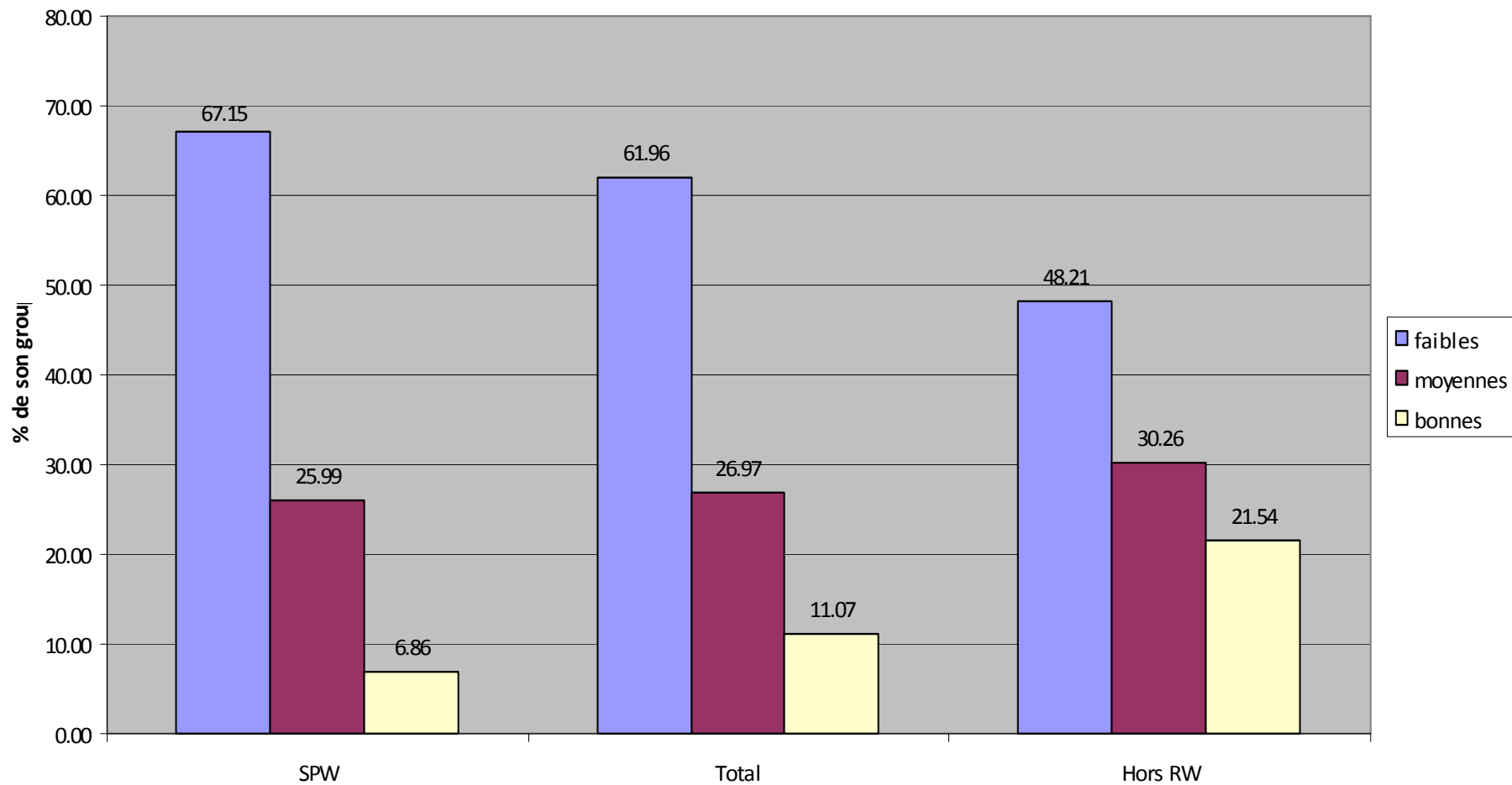
12. 60% SPW insatisfaits du salaire au 1/9/2011

Question au groupe TSP: Etes-vous satisfaits de votre salaire
a) au 1/1/2010 (avec ES pour le SPW)?
b) au 1/9/2011 (sans ES pour le SPW)?



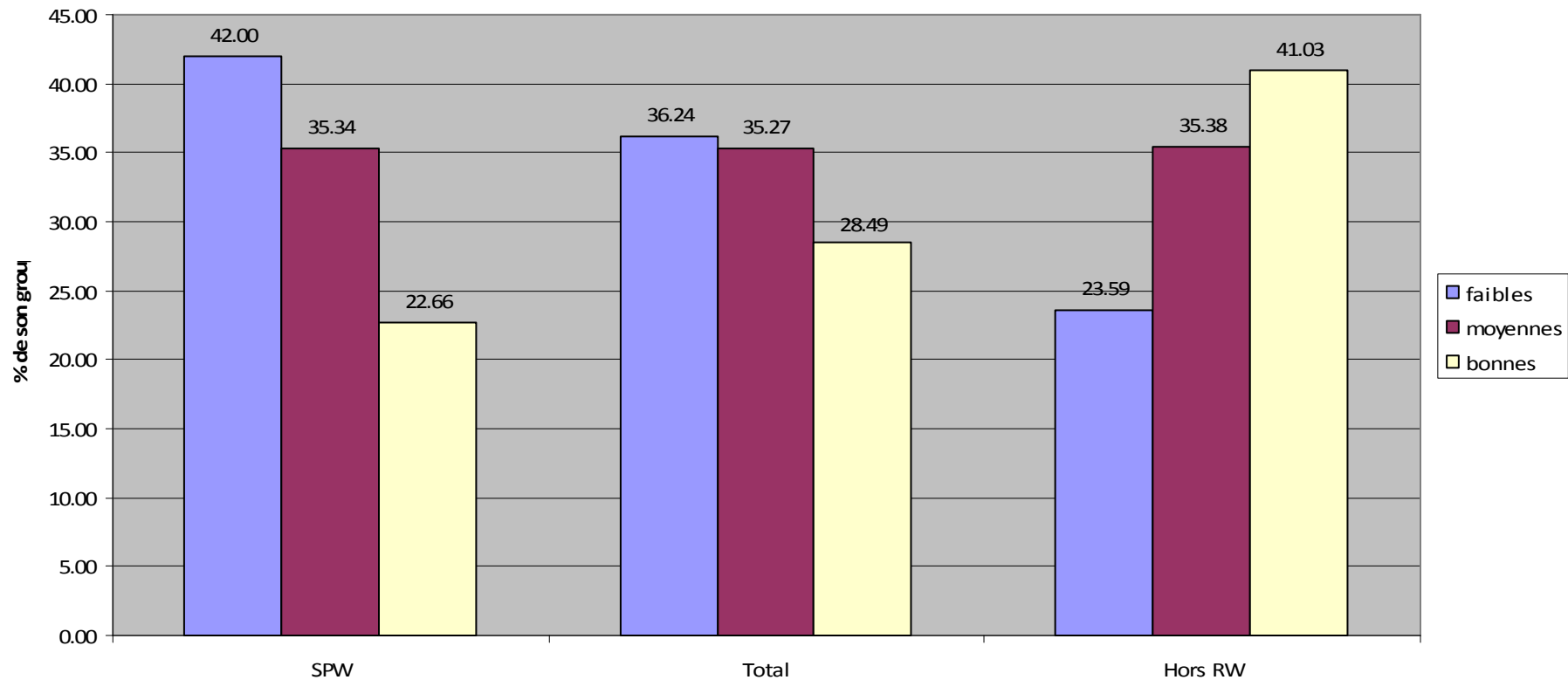
13. Au SPW, pessimisme sur les perspectives de carrière

Question au groupe TSP: Comment jugez-vous les perspectives de carrière à l'intérieur de votre institution?



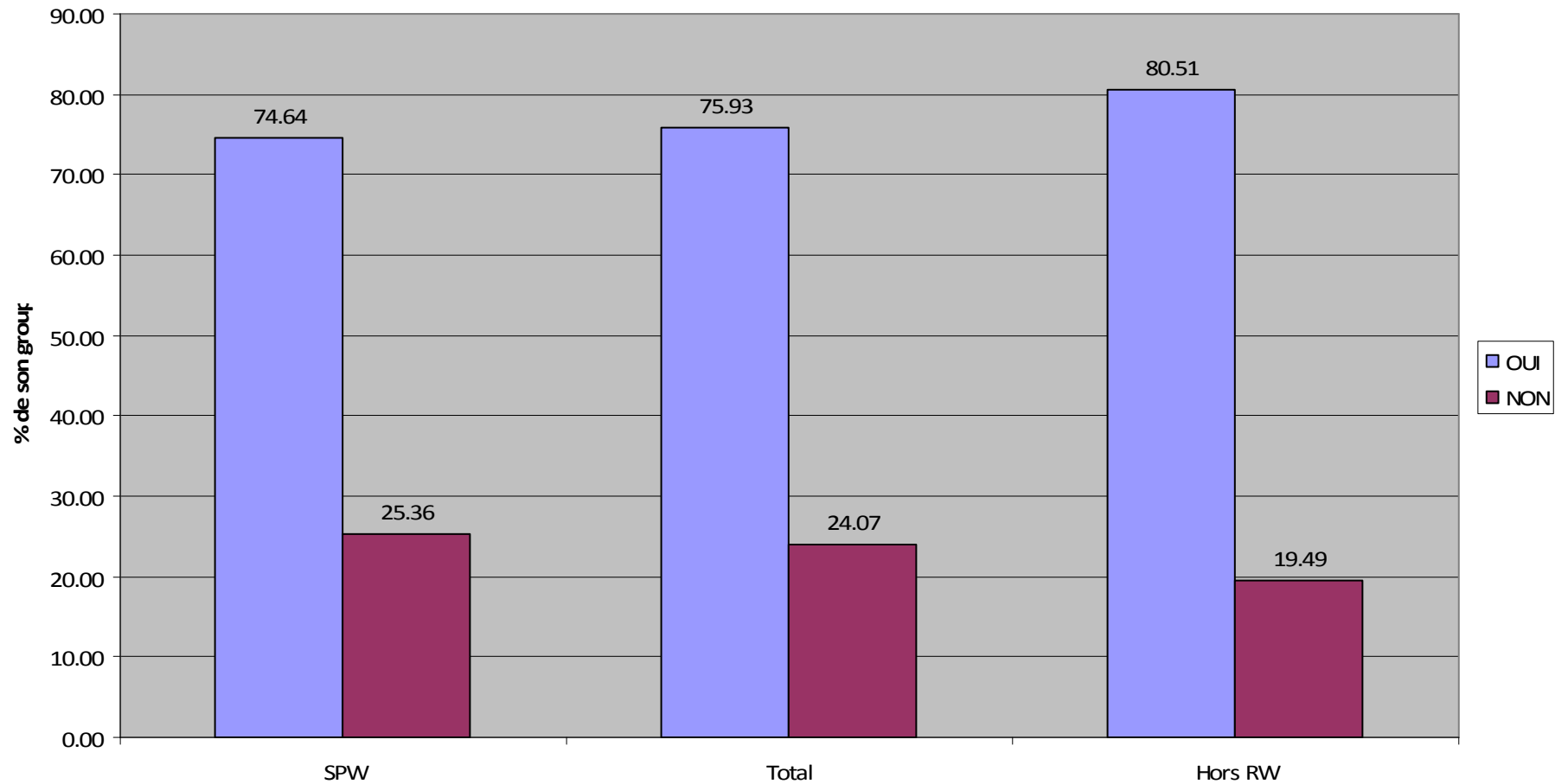
14. Au SPW, moins de possibilité d'évolution des compétences que hors RW

Question au groupe TSP: Comment estimez-vous les possibilités qui vous sont offertes de faire évoluer vos compétences?



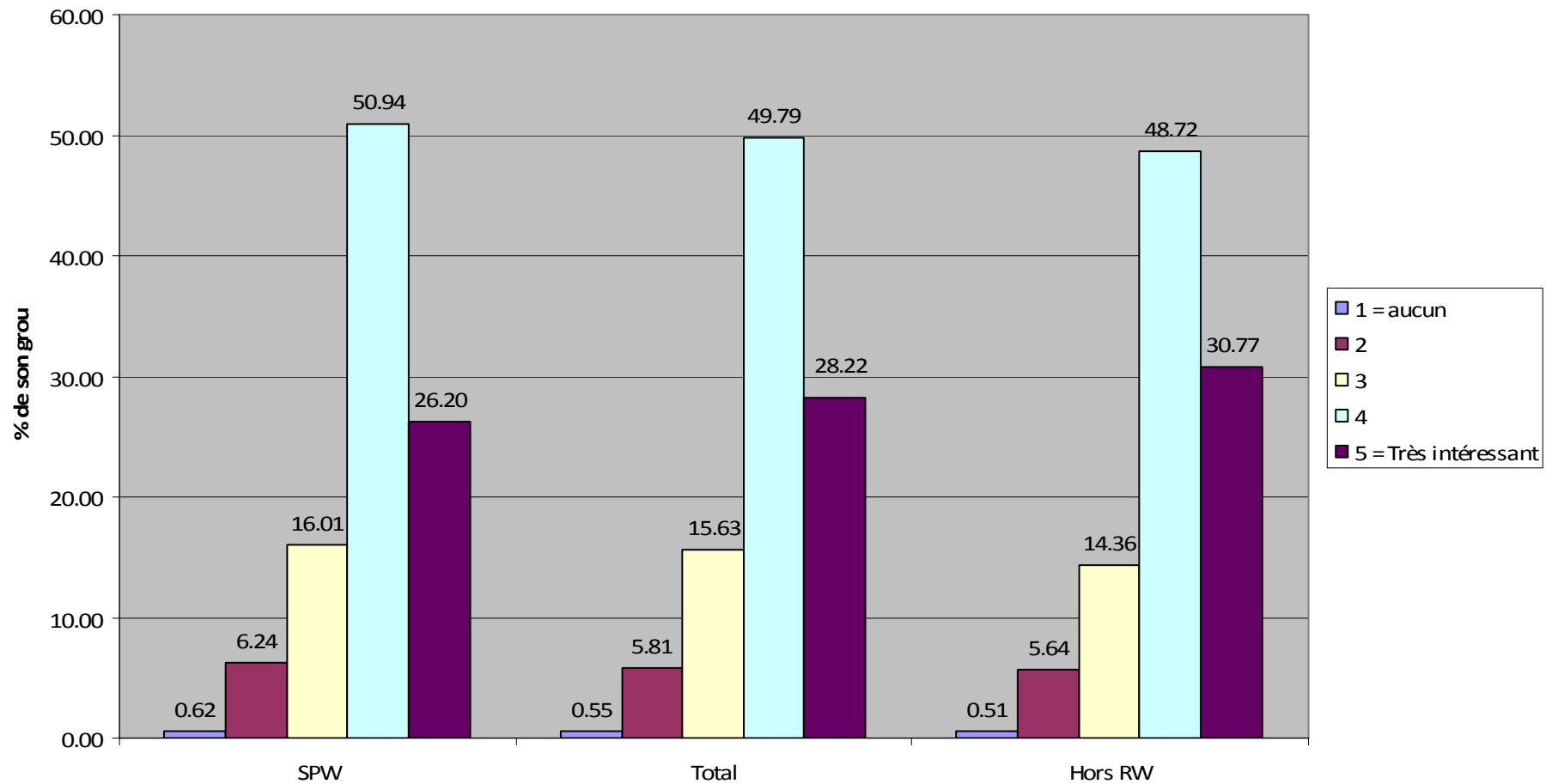
15. Ir SPW referaient même carrière mais avec moins de conviction que hors RW

Question au groupe TSP: Si c'était à refaire, choisiriez-vous la même carrière dans le secteur public?



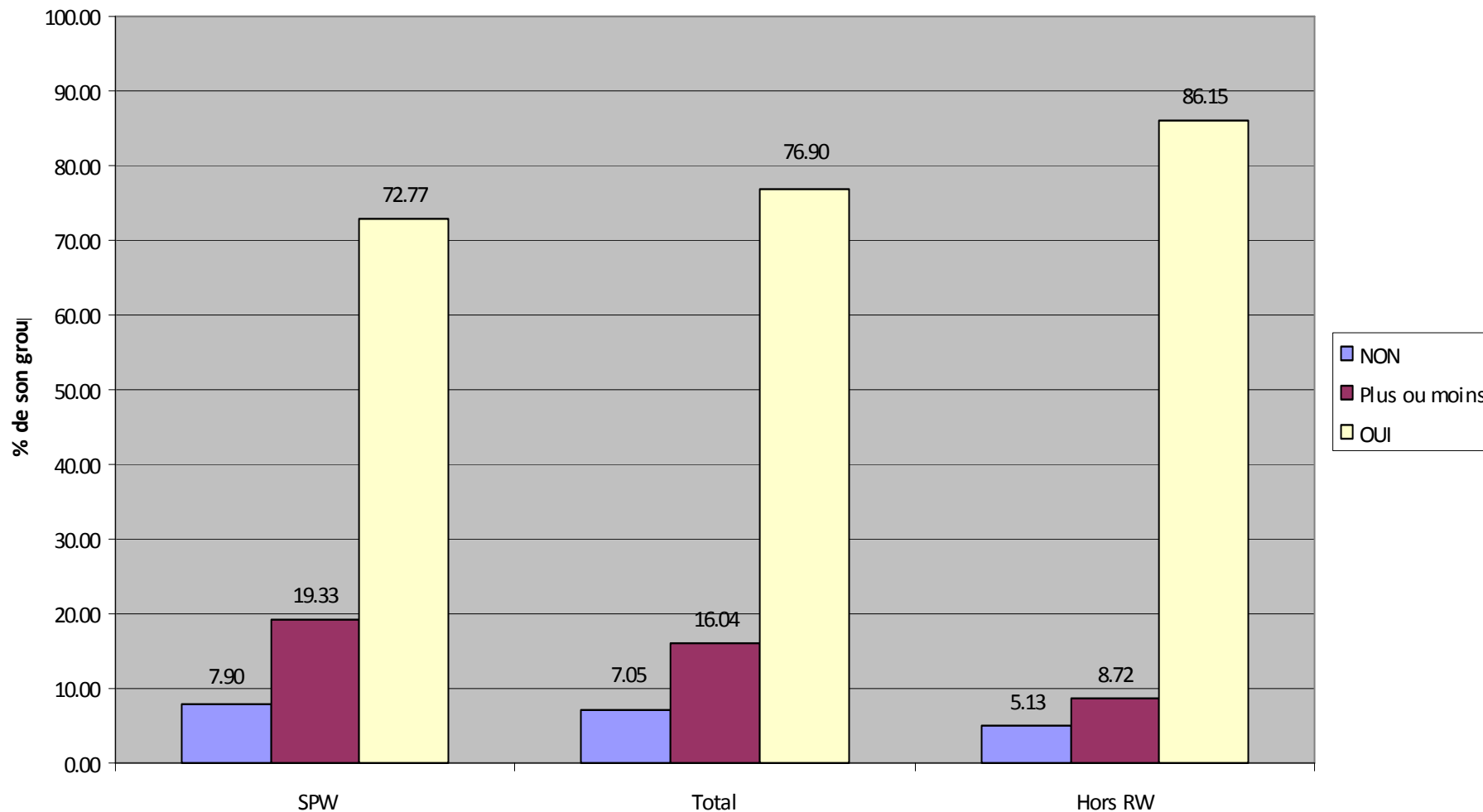
16. Travail et missions intéressants partout

Question au groupe TSP: Que pensez-vous du contenu de votre travail et de l'intérêt des missions qui vous sont confiées?



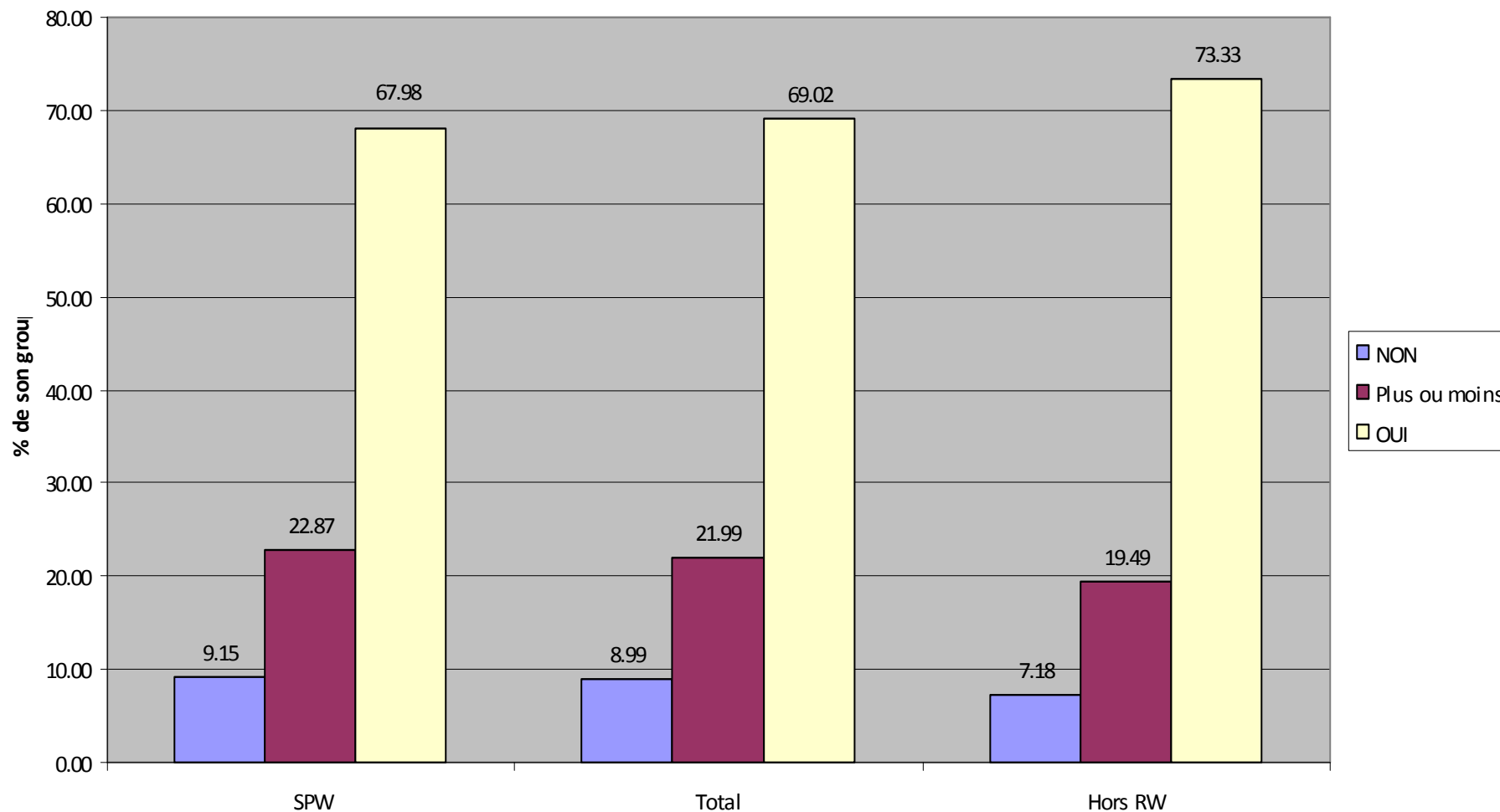
17. Autonomie = OK au SPW mais moins que hors RW

Question au groupe TSP: Etes-vous satisfaits de votre degré d'autonomie?



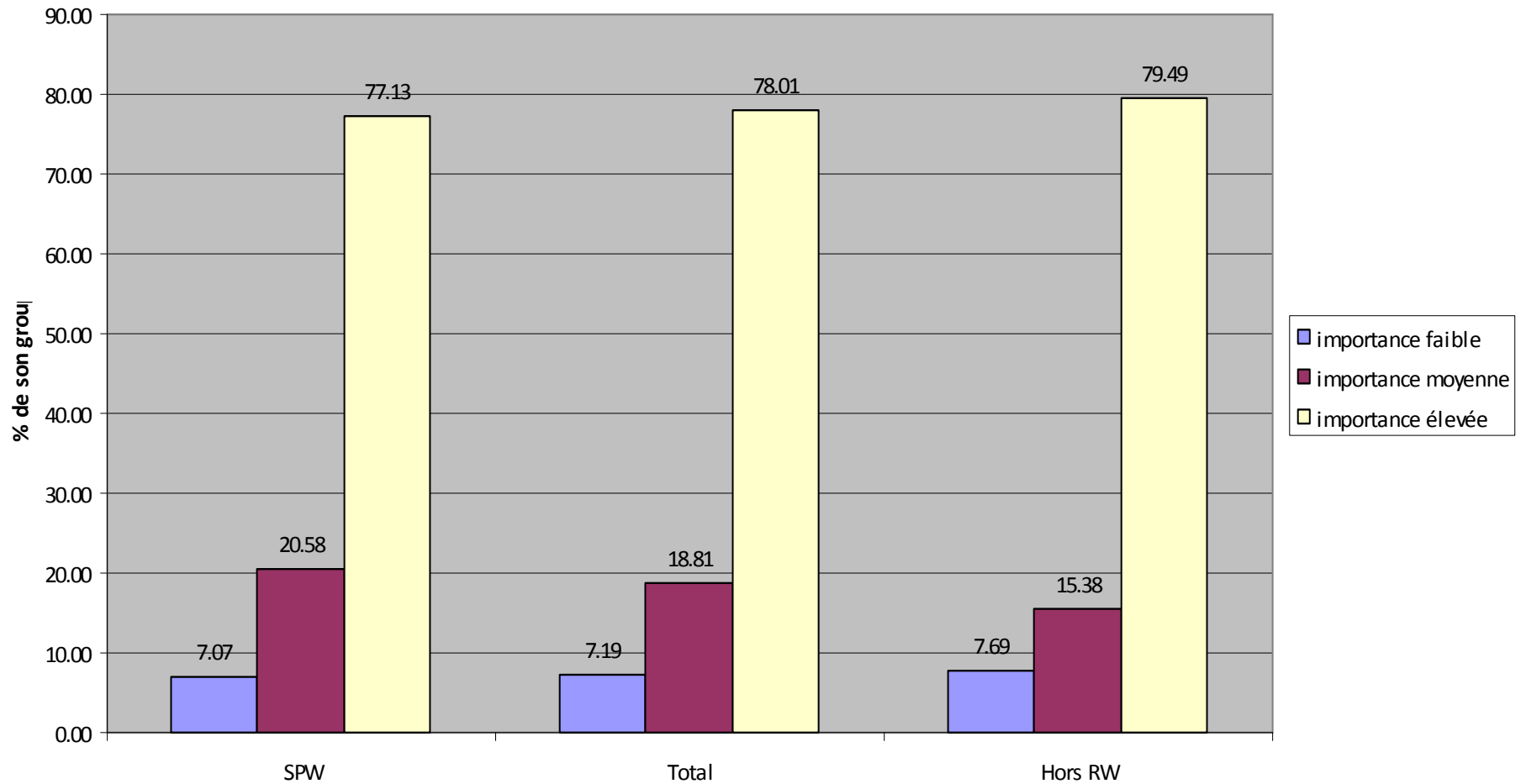
18. Ambiance = OK au SPW mais moins que hors RW

Question au groupe TSP: Etes-vous satisfaits de l'ambiance de travail?



19. Ethique, environnement, aspects sociaux = OK

Question au groupe TSP: Comment estimez-vous l'importance sociale, éthique et environnementale de votre travail?



20. Ir SPW travaillent par conviction de l'intérêt public

Question au groupe TSP: Pourquoi avez-vous choisi de travailler dans le secteur public en général?

